

ISTITUTO TECNICO TECNOLOGICO STATALE
"O. BELLUZZI - L. DA VINCI"
Via Ada Negri, 34 - 47923 RIMINI

Tel. 0541/384211-384159 - Fax 0541/383292 - Email: segreteria@ittsrimini.gov.it -
Pec: mtf010004@pec.istruzione.it - Sito: ittsrimini.gov.it - C.F. 82007870403

REGOLAMENTO DEL LABORATORIO DI MACCHINE UTENSILI

Aula T.3 sede "Alberti"

Art. 1. PROCEDURE DI ACCESSO E DI CONTROLLO

1.1 L'accesso al Laboratorio è consentito entro i limiti fissati dall'orario scolastico, dagli orari di funzionamento del servizio e da quanto previsto per l'accesso all'Istituto da disposizioni a carattere generale.

1.2 Gli studenti sono invitati a prendere visione delle norme d'uso affisse all'ingresso del laboratorio e ad osservare scrupolosamente le prescrizioni e i divieti, chiedendo ai docenti o ai collaboratori tecnici eventuali chiarimenti in merito.

1.3 I docenti, in collaborazione con il personale addetto, dovranno:

- controllare il regolare funzionamento delle macchine utensili e dei dispositivi di protezione, prima dell'uso, e illustreranno agli studenti i rischi specifici che possono derivarne;
- attivare all'inizio della lezione gli interruttori del quadro elettrico generale che alimentano le macchine utensili e le altre apparecchiature presenti nel laboratorio e disattivarli alla fine della lezione;
- vigilare affinché non vengano rimossi o manomessi i dispositivi di protezione presenti sulle macchine utensili;
- assicurarsi che tutti gli studenti prima di iniziare le esercitazioni alle macchine dispongano dei dispositivi di protezione individuali e che li indossino;
- vigilare affinché non vengano danneggiate le attrezzature disponibili;
- fare in modo che le classi non siano lasciate lavorare senza sorveglianza.

Art. 2. REGOLE DI UTILIZZO DELLE APPARECCHIATURE

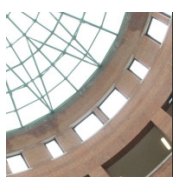
2.1 Non è consentito agli utenti utilizzare le apparecchiature per scopi non strettamente legati alla normale attività didattica o di sviluppo.

2.2 Non è consentito agli utenti manomettere le macchine utensili ed effettuare lavorazioni ed esercitazioni che non siano oggetto di lezione e che non siano state autorizzate dall'insegnante. Non si possono asportare dal Laboratorio utensili, attrezzi o parti di macchine, nel caso che per particolari esercitazioni queste vengano spostate dalla loro postazione, dopo l'uso devono essere riportate alla loro collocazione originale.

2.3 Non è consentito svolgere nel Laboratorio attività non connesse agli scopi per cui si è stati ammessi (per esempio, utilizzarlo come locale di ritrovo, ecc.) o che comunque provochino disturbo agli altri utenti.

2.4 All'interno del Laboratorio è vietato consumare cibo e bevande o utilizzare qualsiasi altro attrezzo o prodotto che possano arrecare danni alle apparecchiature.

2.5 Non è consentito portare all'interno del laboratorio materiale per lavorazioni non previste e ogni altro materiale meccanico senza l'autorizzazione dell'insegnante.



ISTITUTO TECNICO TECNOLOGICO STATALE

“O. BELLUZZI - L. DA VINCI”

Via Ada Negri, 34 - 47923 RIMINI

Tel. 0541/384211-384159 - Fax 0541/383292 - Email: segreteria@ittsrimini.gov.it -

Pec: mtf010004@pec.istruzione.it - Sito: ittsrimini.gov.it - C.F. 82007870403

2.6 Ogni studente è tenuto a mantenere un comportamento corretto e di collaborazione nei confronti del personale, dei colleghi studenti, delle strutture e dell'ambiente; questo implica che ciascuno studente sia tenuto a:

- utilizzare correttamente le apparecchiature e le attrezzature di lavoro
- segnalare al personale addetto eventuali danni e/o anomalie di funzionamento delle attrezzature e della strumentazione;
- non intervenire personalmente in caso di cattivo funzionamento delle attrezzature e della strumentazione;
- non utilizzare nessuna apparecchiatura, dispositivo o attrezzatura senza l'autorizzazione esplicita dell'insegnante;
- richiedere la presenza fisica di un docente nelle immediate vicinanze prima di iniziare un'operazione mai svolta, specie se delicata o pericolosa;
- nel caso in cui le loro attività presentino dei fattori di rischio riconosciuti attenersi scrupolosamente alle indicazioni fornite dal docente e, quando ciò sia previsto, utilizzare adeguati dispositivi di protezione individuali;
- non modificare in alcun modo nessuna macchina utensile;
- al termine delle esercitazioni pulire e riordinare la/le macchine utensili adoperate;
- al termine del proprio lavoro, riporre gli utensili e ogni altro attrezzo adoperato negli appositi armadi e assicurarsi che nulla venga lasciato sulla macchina utensile utilizzata, lasciare in ordine le attrezzature utilizzate e non lasciare materiale proprio in aula;
- al termine del proprio lavoro riporre con cura i propri indumenti e i propri d.p.i. negli appositi armadietti e assicurarsi di averli chiusi,
- rispettare gli orari di apertura e chiusura dell'aula e di riconsegnare le attrezzature e la strumentazione funzionanti prima dell'orario di chiusura.

2.6. Il mancato rispetto di queste norme potrà essere sanzionato con la sospensione temporanea dell'autorizzazione all'uso delle attrezzature e alla fruizione dei servizi del Laboratorio.

Art. 3. RESPONSABILITÀ

3.1. L'utente è responsabile di tutti gli eventuali danni procurati, sia direttamente che indirettamente, alle risorse del Laboratorio (per esempio, permettendo l'accesso di altre persone, utilizzando in modo improprio l'attrezzatura o non custodendo opportunamente gli utensili e gli attrezzi).

Rimini 03/02/2018

Il responsabile di laboratorio
Prof. Drudi Stefano