

ISTITUTO TECNICO TECNOLOGICO STATALE

“O. BELLUZZI - L. DA VINCI”

Via Ada Negri, 34 - 47923 RIMINI

Tel. 0541/384211-384159 - Fax 0541/383292 - Email: [segreteria@ittsrimini.gov.it](mailto:segreteria@ittsrimini.gov.it) -

Pec: [mtf010004@pec.istruzione.it](mailto:mtf010004@pec.istruzione.it) - Sito: [ittsrimini.gov.it](http://ittsrimini.gov.it) - C.F. 82007870403

## **REGOLAMENTO DEL LABORATORIO DI SCIENZE**

### **Aula 1.5 sede “Belluzzi”**

#### **Art.1.PROCEDURE DI ACCESSO E DI CONTROLLO**

1.1 L'accesso al Laboratorio è consentito entro i limiti fissati dall'orario scolastico, dagli orari di funzionamento del servizio e da quanto previsto per l'accesso all'Istituto da disposizioni a carattere generale.

1.2 Gli studenti sono invitati a: prendere visione delle norme d'uso affisse all'ingresso del laboratorio e ad osservare scrupolosamente le prescrizioni e i divieti, chiedendo ai docenti o ai collaboratori tecnici eventuali chiarimenti in merito.

1.3 I docenti, in collaborazione con il personale addetto, dovranno:

- controllare il regolare funzionamento delle apparecchiature prima dell'uso e illustreranno agli studenti i rischi specifici che possono derivarne;
- vigilare affinché non vengano danneggiate le attrezzature disponibili;
- fare in modo che le classi non siano lasciate lavorare senza sorveglianza.

#### **Art.2.REGOLE DI UTILIZZO DELLE APPARECCHIATURE**

2.1 Non è consentito agli utenti utilizzare le apparecchiature per scopi non strettamente legati alla normale attività didattica .

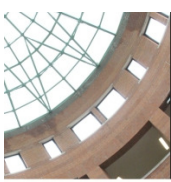
2.2 Non è consentito agli utenti spostare le apparecchiature. Non si possono asportare dal Laboratorio i tavoli e le sedie e, in caso di spostamenti all'interno del Laboratorio, dopo l'uso queste devono essere riportate alla loro collocazione originale.

2.3 Non è consentito svolgere nel Laboratorio attività non connesse agli scopi per cui si è stati ammessi (per esempio, utilizzarlo come locale di ritrovo, ecc.) o che comunque provochino disturbo agli altri utenti.

2.4 All'interno del Laboratorio è vietato consumare cibo e bevande o utilizzare qualsiasi altro attrezzo o prodotto che possano arrecare danni alle apparecchiature.

2.5 Ogni studente è tenuto a mantenere un comportamento corretto e di collaborazione nei confronti del personale ed in particolare a:

- utilizzare correttamente le apparecchiature
- segnalare al personale addetto eventuali danni e/o anomalie di funzionamento della strumentazione;
- non intervenire personalmente in caso di cattivo funzionamento delle attrezzature e della strumentazione;
- non utilizzare nessuna apparecchiatura, dispositivo o attrezzatura senza l'autorizzazione esplicita dell'insegnante;
- richiedere la presenza fisica di un docente nelle immediate vicinanze prima di iniziare un'operazione ;
- nel caso in cui le loro attività presentino dei fattori di rischio riconosciuti attenersi scrupolosamente alle indicazioni fornite dal docente ;



ISTITUTO TECNICO TECNOLOGICO STATALE  
"O. BELLUZZI - L. DA VINCI"

Via Ada Negri, 34 - 47923 RIMINI

Tel. 0541/384211-384159 - Fax 0541/383292 - Email: [segreteria@ittsrimini.gov.it](mailto:segreteria@ittsrimini.gov.it) -  
Pec: [mtf010004@pec.istruzione.it](mailto:mtf010004@pec.istruzione.it) - Sito: [ittsrimini.gov.it](http://ittsrimini.gov.it) - C.F. 82007870403

2.6. Il mancato rispetto di queste norme potrà essere sanzionato .

### **Art.3.RESPONSABILITÀ**

3.1. L'utente è responsabile di tutti gli eventuali danni procurati, sia direttamente che indirettamente, alle risorse del Laboratorio (per esempio, permettendo l'accesso di altre persone, utilizzando in modo improprio l'attrezzatura).

Rimini

La responsabile di laboratorio

Prof.ssa Lucia Farolfi